

トピックス研修

精神障害者への接し方

12月28日 (土)
13:00 ~ 16:00

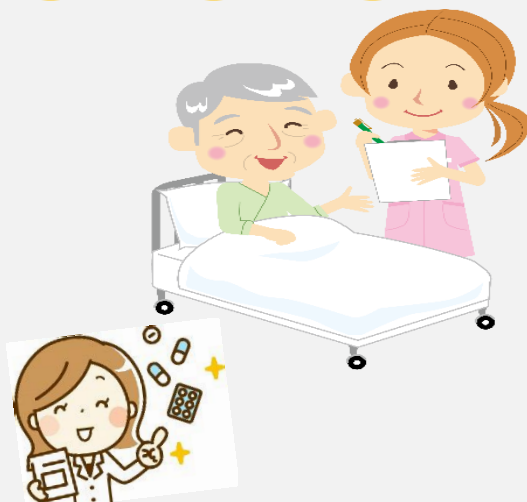
講師
藤原 豊

場所：ジャパンホームケアスクール
セミナー教室 1

受付：12:30 ~

参加費：3,000 円 (税込)

※最少催行人数 10名



精神障害者の介護は非常に難しく常に専門性が求められます。精神障害の病気を理解し、薬剤の種類を知ることなどで、対応の仕方の理解がより深まり、自信に繋がります。精神障害者の方の心理・症状を講義・事例を中心に学んでいきます。

個人のスキルアップや社内教育にぜひお役立てください。

☆お申込みはお電話・FAX・HPで受付ております☆

参加申込書

| | | | |
|----------|------------------------|--|--|
| 貴社名/貴施設名 | | | |
| 日程 | 12月28日 (土) 13:00~16:00 | | |
| ご住所 | 〒 | | |
| お名前 | 会員No. | | |
| 電話番号 | 職業 | | |
| アドレス | 資格 | | |



セントラル
パーク
地下街10A
出口

会場

「事務所」 〒460-0003 名古屋市中区錦3-15-15 CTV錦ビル3F

連絡先 TEL:052-746-9971 Fax:052-746-9972

URL <http://hn-hd.com>