

トピックス研修

精神障害者への接し方

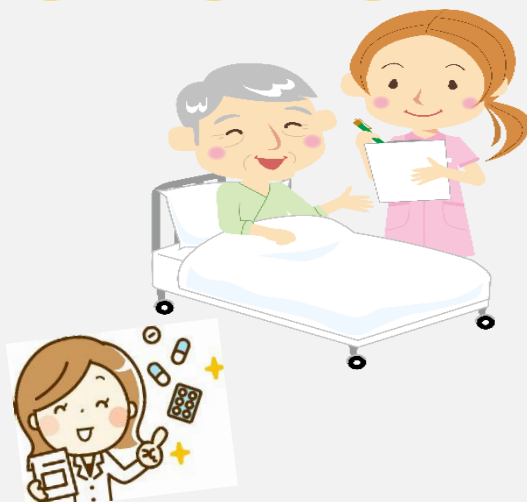
11月29日 (月)
13:00 ~ 16:00

講師
奥野 美鈴

場所：ジャパンホームケアスクール
セミナー教室 1

受付：12:30 ~
参加費：3,000 円 (税込)

※最少催行人数 10名



精神障害者の介護は非常に難しく常に専門性が求められます。精神障害の病気を理解し、薬剤の種類を知ることなどで、対応の仕方の理解がより深まり、自信に繋がります。精神障害者の方の心理・症状を講義・事例を中心に学んでいきます。

個人のスキルアップや社内教育にぜひお役立てください。

☆お申込みはお電話・FAX・HPで受付ております☆

参加申込書

貴社名/貴施設名			
日程	11月29日 (土) 13:00~16:00		
ご住所	〒		
お名前	会員No.		
電話番号	職業		
アドレス	資格		



セントラル
パーク
地下街10A
出口

会場